



行业盛世 你我有责  
精于细·铭于心·泰通达

## 精铭泰牌JZX型箱式无负压管网叠压给水设备



# 北京精铭泰工程技术开发有限公司

BEIJING JINGMINGTAI ENGINEERING & TECHNICAL DEVELOPMENT CO.LTD



微信公众号



网站二维码

## 企业简介

创立于九十年代的北京精铭泰工程技术开发有限公司，是集科研、设计、开发、生产、营销、服务于一体的水泵、压力容器、专业给、排水、污水提升、隔油分离设备制造企业。

公司拥有在同行业领先的大台面大吨位液压机、波浪式水箱生产流水线、大补偿量水罐生产设备、压力容器生产线、水泵生产线、水泵及供水设备试验验收平台、全自动大型进口等离子焊接设备、数控加工中心、联合冲剪机、数控液压剪切机、数控液压成型机、抛光机、喷砂机近百台套自动化、现代化加工设备。具备了供水设备、排水设备、水净化、水处理、压力容器、水泵等生产能力。

公司现生产十大系列百余种规格产品：无负压（无吸程）管网增压稳流给水设备、罐式全变频调速供水设备、箱式无负压管网叠压给水设备、微机控制变频调速供水设备、波浪式无内拉筋不锈钢水箱、波浪式不锈钢水箱、组合式不锈钢水箱、JMT消毒设备、JWZ波浪式污水提升设备、YBDT远程监控功能-波浪式多级隔油（油水分离）设备、城市区域加压泵站、波浪式承压节能隔膜保压罐及城市自来水监控系统。

公司享有：无负压供水设备、压力缓冲罐、隔油提升设备、波浪式水箱、波浪式给排水承压储水调节容器（隔膜保压罐）、水泵支座、双阀体结构控制装置、水箱自动清洗装置、密闭式阀门、快装式软接装置、隔油提升设备自动清洗装置、全密闭物液分离装置、全密闭多级油水分离设备、低阻力球状止回装置、加强型供排水管网中的水箱、快装式盲板、水箱高压自动清洗装置、二次供水储水箱、多功能水箱、自循环流量控制水箱、水箱水质观察功能等多项国家专利。

拥有精铭泰、波浪形、波浪式、波浪氏等水泵、供水设备、水产品零部件等全系列注册商标。

公司具有建筑业企业资质证书（建筑机电安装工程专业承包三级）、国际标准化组织的ISO9001：2008质量管理体系认证证书；BS OHSAS18001：2007职业健康安全管理体系认证证书、ISO14001：2004环境管理体系认证证书、中国国家强制产品认证证书；中国节能产品认证证书；高新技术企业、中国诚信企业、国家AAA级信用认证、全国建筑给水排水行业名牌；全国建筑给水排水行业突出贡献企业；拥有独立知识产权；独家先进生产工艺，并获得多项国家专利；是全国政府采购指定供应商和全国主要省、市、自治区自来水公司的入网单位。

公司是12S101《矩形给水箱》、16S708《餐饮废水隔油设备选用与安装》、19S308《污水提升装置选用与安装》、12S109《叠压（无负压）供水设备选用与安装》、16S211《高位消防贮水箱选用及安装》、《管网叠压供水设备》等国家标准及图集的参编单位，T/CECS 10010-2019《罐式全变频调速给水设备》、T/CECS 10009-2019《波浪式无内拉筋不锈钢水箱》标准起草单位。

公司连续二十年营业额快速平稳增长、覆盖全国的营销服务体系、总部占地20000余平方米、10000余平方米生产车间、近百台套大型专业生产设备、200余名员工、80余名高素质的专业研发和技术人员；并与国内多家科研院所、大专院校建立了长期的合作关系；是众多国际、国内大型知名企业的产品授权代理机构和产品使用单位。

专家一致认为：北京精铭泰是新技术的发明者、新工艺的创造者、新产品的成功者、新市场的开拓者、性价比的超值者、行业最具成长力品牌、二次供水行业的隐形冠军。

公司以专家的眼、执著的心，在二次供水、排水行业倡导并实践智能、高效、节能、环保的理念，为您提供最新的技术、最优的产品、最廉的价格、最好的服务。

我公司将为广大用户提供优化设计的崭新产品；各类住宅、老旧小区、企事业单位、大专院校、医院、部队、酒店、大型综合体的无负压、箱式无负压、水箱变频供水设备、罐式全变频调速给水设备、污水提升设备、油水分离设备、城市区域加压泵站改造、升级换代产品；水箱清洗消毒；设备长期维护、维修、保养；代办卫生许可证申办、年检、延续及公共维修基金申请等服务。

让我们携手，给我们机会、我们还您奇迹！



## 荣誉与资质



中国AAA级信用企业



营业执照



高新技术企业



中国建筑学会建筑给水排水研究分会会员



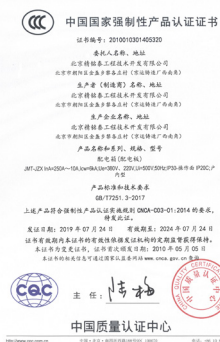
建筑业企业资质证书



检验检测报告



售后服务五星级认证



中国国家强制性产品认证证书



环境管理体系认证证书



职业健康安全管理体系认证证书



质量管理体系认证证书

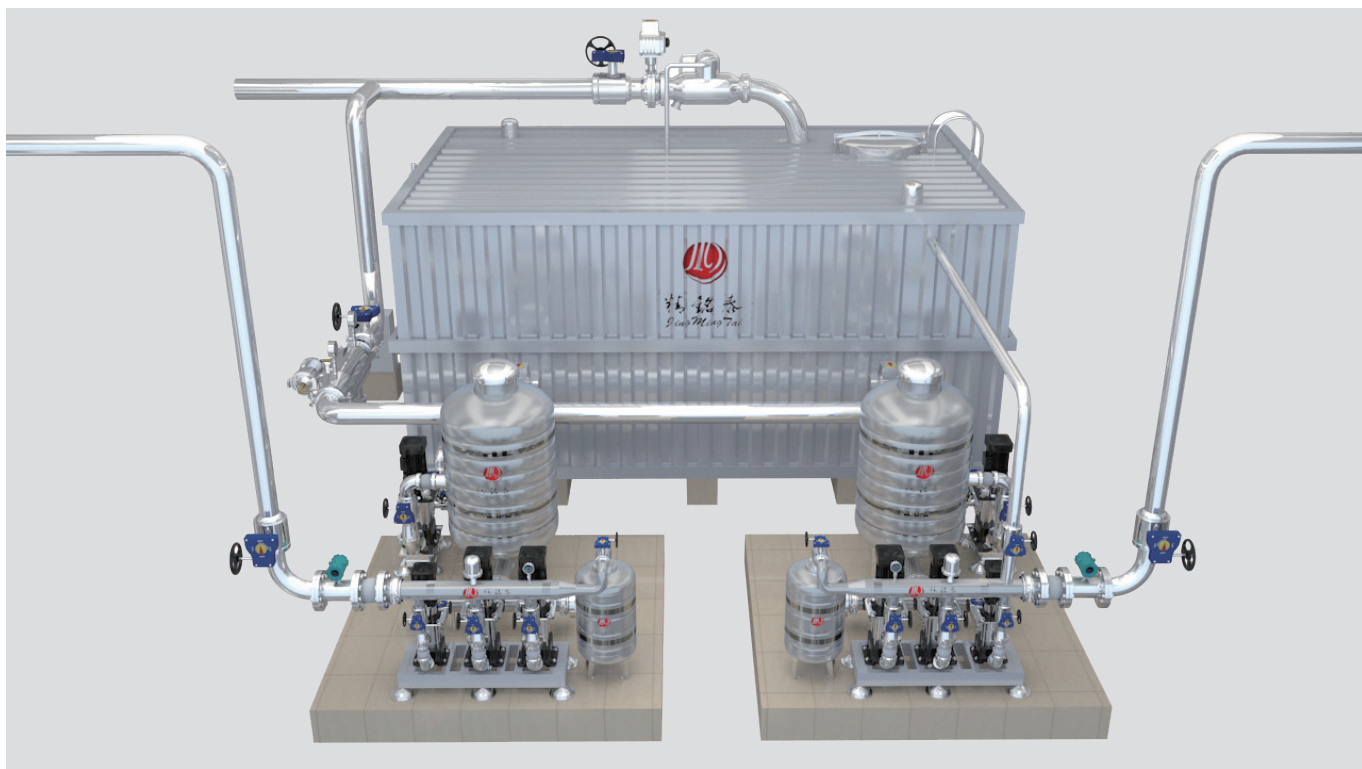


中国节能产品认证证书

## 产品概述

箱式无负压管网叠压给水设备，是精铭泰公司继无负压（无吸程）管网增压稳流给水设备之后研制、开发出的新型给水设备，它延续了无负压（无吸程）管网增压稳流给水设备根本不产生负压的核心技术和设计理念，通过智能化控制手段，采用双水源自动补偿的方式最大限度的实现了不间断叠压供水模式，更进一步的保证了用户的用水安全性。

市政自来水和贮水箱双水源自动补偿切换作为设备的取水水源，当市政管网压力流量不足时，波浪式无内拉筋不锈钢水箱，调蓄水源进行差量补偿缺多少补多少，从而保证用户用水。



## 设备组成

精铭泰牌JZX型箱式无负压管网叠压给水设备，由不锈钢进水总阀门（用户配置）、不锈钢流量控制器、双阀体结构不锈钢过滤器遥控液压浮球阀、不锈钢稳流控制器、波浪式无内拉筋不锈钢水箱、不锈钢水箱出水口、不锈钢手轮式快装球阀、臭氧自洁消毒器或紫外线消毒器、不锈钢手轮式快装球阀、快装式软接装置、不锈钢智能增压装置、无阻力不锈钢弯头、低阻力旋启式不锈钢止回阀、不锈钢手轮式快装球阀、快装式软接装置、带加强筋的不锈钢无负压混流罐、无阻力不锈钢无缝分管件、不锈钢手轮式快装球阀、快装式软接装置、节能高效立式多级离心泵、节能小流量保压泵、无阻力不锈钢弯头、快装式软接装置、低阻力旋启式不锈钢止回阀、不锈钢手轮式快装球阀、无阻力不锈钢无缝分管件、节能型不锈钢隔膜保压罐、不锈钢压力传感器、高压水箱自动清洗装置、由用户自行安装的软接装置、流量计和控制阀门等主要部分组成。



## 原理与流程

精铭泰牌JZX型箱式无负压管网叠压给水设备的工作流程及原理：当市政管网压力（流量）高于最低约束值时，市政水经过不锈钢进水总阀门（用户配置）、双阀体结构低阻力安全型不锈钢过滤器倒流防止器、不锈钢流量控制器、低阻力旋启式不锈钢止回阀、不锈钢压力传感器、带加强筋的不锈钢压力混流罐、无阻力不锈钢无缝分管件、不锈钢手轮式快装球阀、快装式软接装置、节能高效立式多级离心泵、节能小流量保压泵、无阻力不锈钢弯头、快装式软接装置、低阻力旋启式不锈钢止回阀、不锈钢手轮式快装球阀、无阻力不锈钢无缝分管件、节能型不锈钢隔膜保压罐、不锈钢压力传感器、高压水箱自动清洗装置、由用户自行安装的软接装置、流量计和控制阀门、进入用户管网。

当市政管网压力（流量）低于最低约束值时，市政水经过不锈钢进水总阀门（用户配置）、不锈钢流量控制器、双阀体结构不锈钢过滤器遥控液压浮球阀、不锈钢稳流控制器、进入波浪式无内拉筋不锈钢水箱、经过不锈钢水箱出水口、不锈钢手轮式快装球阀、臭氧自洁消毒器或紫外线消毒器、不锈钢手轮式快装球阀、快装式软接装置、不锈钢智能增压装置、无阻力不锈钢弯头、低阻力旋启式不锈钢止回阀、不锈钢手轮式快装球阀、快装式软接装置、带加强筋的不锈钢无负压混流罐、无阻力不锈钢无缝分管件、不锈钢手轮式快装球阀、快装式软接装置、节能高效立式多级离心泵、节能小流量保压泵、无阻力不锈钢弯头、快装式软接装置、低阻力旋启式不锈钢止回阀、不锈钢手轮式快装球阀、无阻力不锈钢无缝分管件、节能型不锈钢隔膜保压罐、不锈钢压力传感器、高压水箱自动清洗装置、由用户自行安装的软接装置、流量计和控制阀门、进入用户管网。

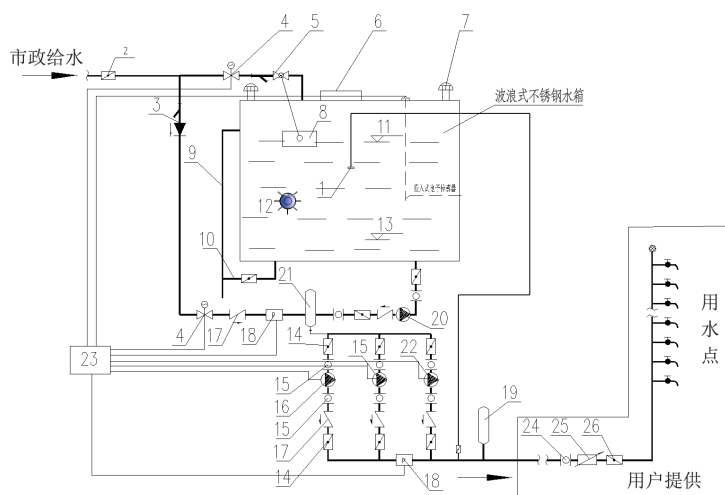
通过智能化控制手段，在与城市管网连接中根本不产生负压，保证在城市管网限定的流量下运行，当市政管网压力（流量）下降至最低约束值时，设备自动补偿、增压。

当用水低峰和夜间用水量很小时，主泵休眠，节能小流量保压泵启动、节能型不锈钢隔膜保压罐稳定管网压力，确保用户小流量用水，当用水量增大时，节能小流量保压泵停止、主泵启动开始工作。

控制系统中还设有定时循环切换控制，即每日设定双水源定时切换功能、水箱内设电子数显液位传感器，精确控制水箱水位，当水位下降至设定的最低水位时，水箱不锈钢流量控制器自动打开开始进水；当水位上升至设定的最高水位时，水箱双阀体结构不锈钢过滤器遥控液压浮球阀自动关闭停止进水。设备从水箱水源取水，增加水箱内水的流动性，完全循环杜绝死水层，确保箱内水质的新鲜。

同时水箱内部设有超高水位溢流报警装置，当水位超高或溢流时不锈钢流量控制器自动关闭，设备发出声光报警远传至控制中心，杜绝因水位溢流产生的跑水事故，减小因溢流产生的流量损失。

设备可以低、中、高区共用一个水箱，减少占地面积，增加经济效益。



1. 高压水箱自动清洗装置、 2. 不锈钢进水总阀门（用户配置）、 3. 双阀体结构低阻力安全型不锈钢过滤器倒流防止器、 4. 不锈钢流量控制器、 5. 双阀体结构不锈钢过滤器遥控液压浮球阀、 6. 模压人孔、 7. 防暴器、 8. 不锈钢稳流控制器、 9. 不锈钢溢流管、 10. 不锈钢泄水管、 11. 高水位控制、 12. 臭氧消毒器（可选）、 13. 低水位控制、 14. 不锈钢手轮式快装球阀、 15. 快装式软接装置、 16. 高效立式多级离心泵、 17. 低阻力旋启式不锈钢止回阀、 18. 不锈钢压力传感器、 19. 节能型不锈钢隔膜保压罐、 20. 不锈钢智能增压装置、 21. 带加强筋的不锈钢压力混流罐、 22. 节能小流量保压泵、 23. 智能化控制柜、 24. 软接装置（用户配置）、 25. 流量计（用户配置）、 26. 控制阀门（用户配置）

精铭泰牌JZX型箱式无负压管网叠压给水设备流程图

## 适用范围

- 1、新建住宅小区、商务及楼宇等生活用水；
- 2、高层建筑、高级宾馆饭店等生活用水；
- 3、已建有水池、水箱供水改造；
- 4、工矿企业生产、生活用水；
- 5、城镇供水加压泵站；
- 6、各种类型的自来水厂及给水加压泵站；
- 7、高位地域集中供水加压泵站
- 8、其它领域可另行设计



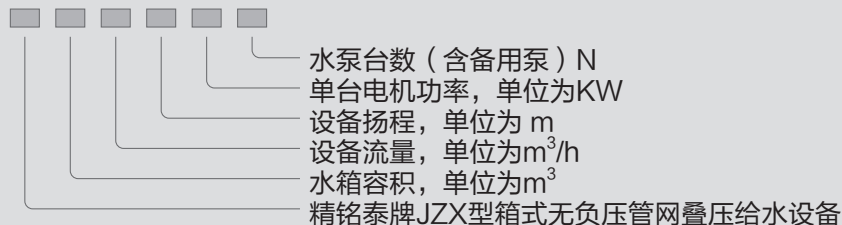
## 设计依据

《建筑给水排水设计规范》GB50015-2003（2009版）

## 选型要点

流量依据建筑物类型性质（住宅、办公、学校等）、使用人数、卫生器具数量确定。  
扬程主要依据建筑物高度及设备的放置地点（一层、地下、地下二等）确定。  
水箱有效容积为设计最大小时用水量的50-80%。  
水箱实际有效容积为水箱理论容积的65%。

## 型号说明



## 远程网络视频监控系统

具有声光故障报警、区域防泄漏报警功能，在设备自身发生故障时，设备自动报警，通知管理人员迅速到岗，解决故障，避免给用户造成巨大的损失

远程数据监控系统客户不用投资建设接收平台，通过精铭泰公司提供的专用网络地址，通过互联网即可在客户自己的终端（计算机、本机、手机）完成远程监控。由于链接互联网平台，客户不发生运行费用，信号稳定、不断线，可确保数据、音频、视频的长期实时传输。解决了传统监控设备投资大、运行成本高、信号传输不稳定的弊端。

远程视频监控可以在电脑和手机上安装相关软件，并且可以同时多个用户在线查看一个设备间的视频情况。另外还可以对视频监控摄像头进行360度移动画面设置，只要监控范围内出现移动物，无关人员进入设备间，系统就会自动截图并把图片发送到用户邮箱，设备跑水，淹没设备间能及时通过手机、电脑等有监控功能的移动终端上提示报警画面。

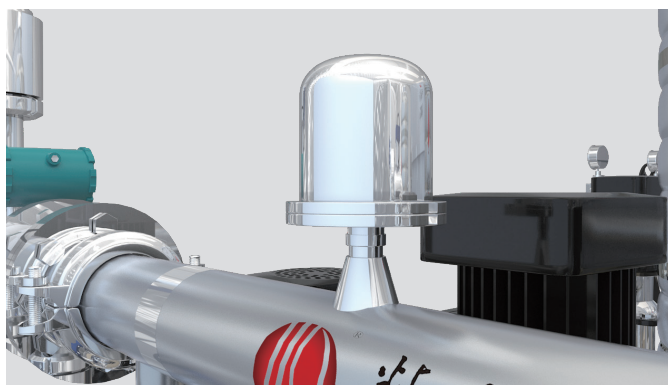
“远程网络视频监控系统”具有实时监控、实时显示、实时报警的功能，可以使用户第一时间掌握设备的运行状况，及时进行故障处理，确保设备间、设备的安全。

“远程网络视频监控系统”具有远程终端显示的功能，设备的管理机构、管理人员，不需要到设备间去现场查看，只需要在自己的手机或电脑前就可以对设备进行监测监控、数据查看、参数修改和设定，这就极大的减轻了管理人员的劳动强度。

“远程网络视频监控系统”具有移动画面设置功能，设备间内一旦出现丝毫的位置移动，用户终端就会报警，这就等于在设备间内设置了一个24小时不休息的保安，提高了设备、泵房的安全系数，即防盗又防恐。



## 设备分部介绍



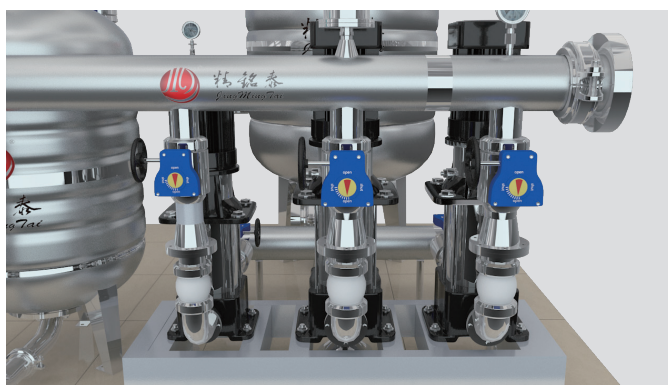
### 进出水端的两个不锈钢压力传感器

进出水口两端的两个丹佛斯或施耐德不锈钢压力传感器，将压力流量转化为标准电信号参与控制过程演算，并依演算结果限定水泵出水量，不超量取水，抑制负压产生，保证市政管网安全。



### 不锈钢手轮式快装球阀

不锈钢手轮式快装球阀可以解决传统的液体输送设备中由两片法兰对夹传统的铁制蝶阀存在的密闭性不好、易泄漏、易锈蚀、阻力大、工艺复杂、多次连接、与相关管路连接复杂、美观度不好等技术问题。



### 无阻力不锈钢无缝分流管件

我公司生产的无阻力不锈钢无缝分流管件接口连接处，和主管一体式冷拔三通管路冷拔工艺，在管口形成一个圆滑向上的圆弧过渡直口与其它管路焊接，水泵出水处弯头到接口为一次性压制成型，内壁光滑、这样就使水在管路内形成无阻力过流，降低电机输出功率、提高功效、与传统工艺比较节能10%、延长设备使用寿命、实现设备节能最大化。



### 带加强筋的不锈钢无负压缓冲罐

带加强筋的不锈钢无负压缓冲罐稳定进水压力，减缓管网压力波动影响，补偿因瞬变流态和水泵振荡时的流量差。采用立式罐体，保持高于进水口1m以上的重力水头，缓解水流波动，抑制负压产生。我公司生产的带加强筋的不锈钢无负压缓冲罐在罐体上设有由凹或凸槽构成的加强筋。可以解决传统的承压储水容器承压性、美观度不好等技术问题。



### 低阻力旋启式不锈钢止回阀

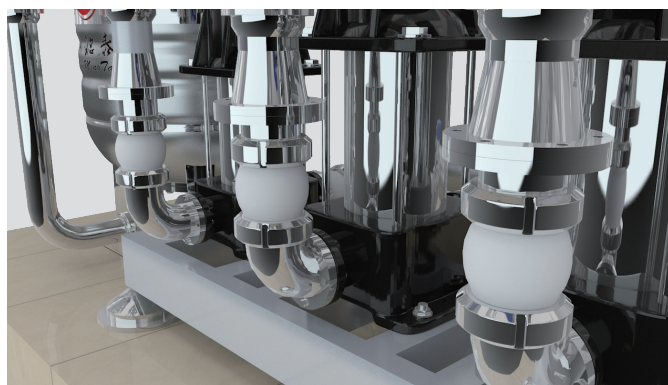
低阻力旋启式不锈钢止回阀外形为锥形。传统的对夹式止回阀采用橡胶垫密封，橡胶老化易产生泄漏，我公司的专利产品低阻力旋启式不锈钢止回阀，可以解决传统的由带法兰短节连接的对夹式止回阀组成的止回装置存在的密闭性不好、易泄漏、延长管路长度、增加占地面积、工艺复杂、多次连接、与相关管路连接复杂、美观度不好等技术问题。

## 设备分部介绍



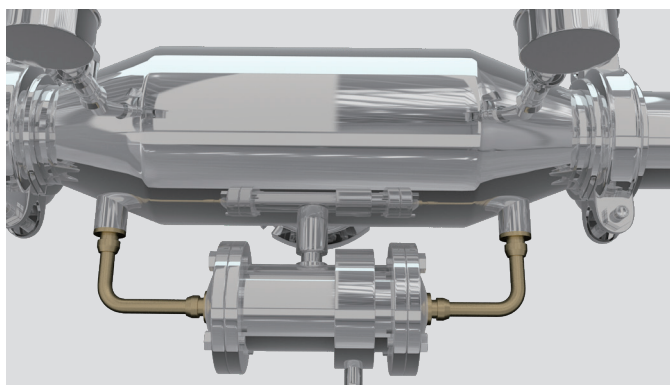
### 节能小流量保压泵、节能型不锈钢隔膜保压罐

当用水低峰和夜间用水量很小时，主泵休眠，节能小流量保压泵启动、节能型不锈钢隔膜保压罐稳定管网压力，确保用户小流量用水，当用水量增大时，节能小流量保压泵停止、主泵启动开始工作。此功能除起到节能最大化的效果外，还能降低环境噪音，延长设备使用寿命。



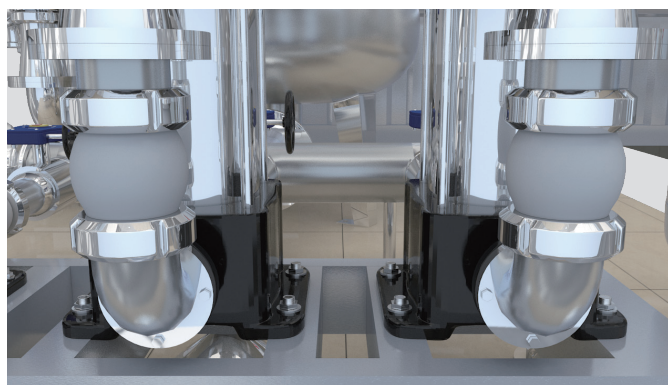
### 不锈钢材质底座、不锈钢减振器护板、压力传感器护罩

我公司产品采用不锈钢材质的底座并配有不锈钢减振器护板和压力传感器护罩，在过水部件全部为不锈钢材质的基础上，其余裸露部件也为不锈钢材质，以确保在湿度较大的泵房内仍然可以最大限度的长时间保证设备及泵房的干净整洁。



### 双阀体结构低阻力安全型不锈钢过滤器倒流防止器

双阀体结构低阻力安全型不锈钢过滤器倒流防止器，它是由不锈钢过滤器、低阻力安全型不锈钢倒流防止器一体化而成的双阀体结构控制装置。不锈钢过滤器将杂质屏蔽在设备之外，并适时从排放口排出，保护设备正常运转；双阀体结构不锈钢止回装置确保水体不会倒流。我公司的专利产品双阀体结构低阻力安全型不锈钢过滤器倒流防止器，可以解决传统的由单独Y型过滤器、倒流防止器连接组成的过滤止回装置存在的密闭性不好、耗能高、易泄漏、易锈蚀、延长管路长度、增加占地面积、工艺复杂、多次连接、与相关管路连接复杂、美观度不好等技术问题。



### 快装式软接装置

我公司生产的快装式软接装置，它包括软接头和连接装置两部分；其特征在于，通过活结将连接体、锁紧套与软接头和管路连接，形成一个连接整体；快装式软接装置可以两端均为通过活结将连接体、锁紧套与软接头和管路连接的类型；也可一端为通过活结将连接体、锁紧套与软接头和管路连接，另一端为通过软接法兰、法兰与软接头和管路连接。可以解决传统的液体输送设备中由设置在软接头两端的各自两片法兰通过若干条螺栓将软接头与管路连接存在的密闭性不好、易泄漏、不易更换和维修、工艺复杂、多次连接、与相关管路连接复杂、连接速度慢、美观度不好等技术问题。



## 波浪式无内拉筋不锈钢水箱产品概述及特点

市场上现有的不锈钢水箱分为组合式、肋板式、波浪式三种，内部存在纵横密布大量的拉筋，增加焊接数量和长度，工艺复杂，清洗时难度很大；拉筋增加，焊缝就增加，极易发生腐蚀后水箱爆裂，拉筋为角钢，易存大量污物，极不易清洗，在清洗时也易划伤操作者。

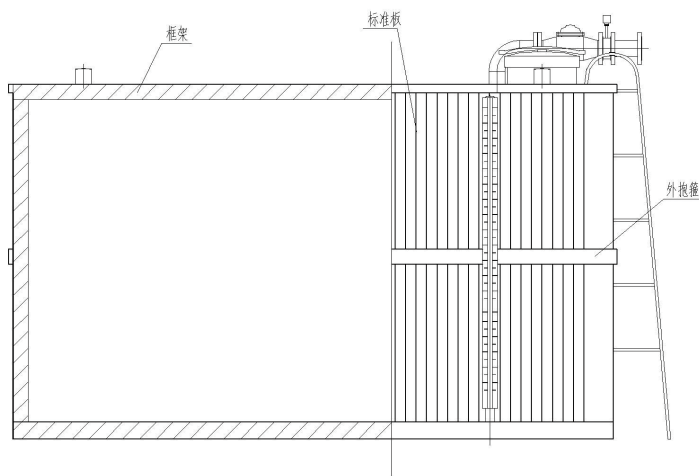
我公司生产的波浪式无内拉筋不锈钢水箱由水箱框架、内立柱或外吊杆、外抱箍、焊接在框架上的标准板组成；其特征在于：标准板与水箱框架焊接、内部靠内立柱或外吊杆支撑、外部靠外抱箍稳固。内部没有纵横交错的拉筋。

根据需要依据容积大小波浪式无内拉筋水箱也可制作无框架、无内立柱、无内拉筋水箱。



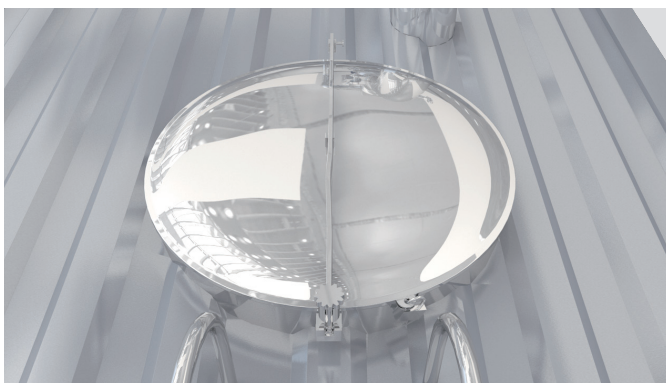
由于波浪式无内拉筋不锈钢水箱上下为通体板块、厚度一致，无十字焊缝，所以波浪式无内拉筋不锈钢水箱的焊缝数量和长度比传统水箱的焊缝数量和长度要少得多。因此它内部的结构最简单，清洗最容易，不会发生焊缝腐蚀后水箱爆裂。从而为提高现场组装速度和确保水箱质量提供了有力的保障。解决了传统水箱加工工艺复杂、质量无法保证、不易清洗、污染水质、等技术问题。

波浪式无内拉筋不锈钢水箱运用新的设备、技术、工艺，从加强筋数量、侧、顶、底板结构、现场组装、整体美感、功能配置等方面，弥补了传统水箱强度不够、内部结构复杂、现场组装繁琐、加工工艺落后、安全性缺陷等诸多不足，波浪式无内拉筋不锈钢水箱是一种崭新的安全型、节能型、二次供水用贮水容器。



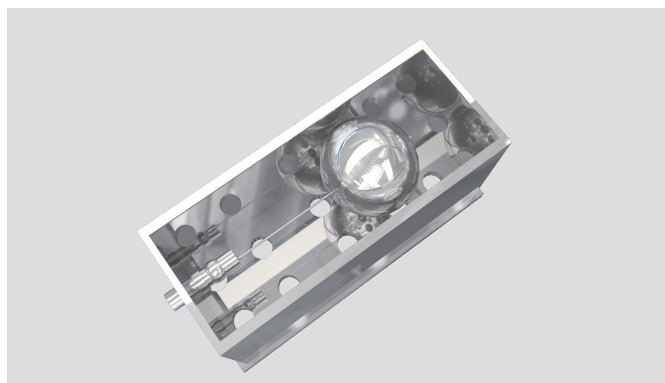
波浪式无内拉筋不锈钢水箱剖视图

## 波浪式无内拉筋不锈钢水箱分部介绍



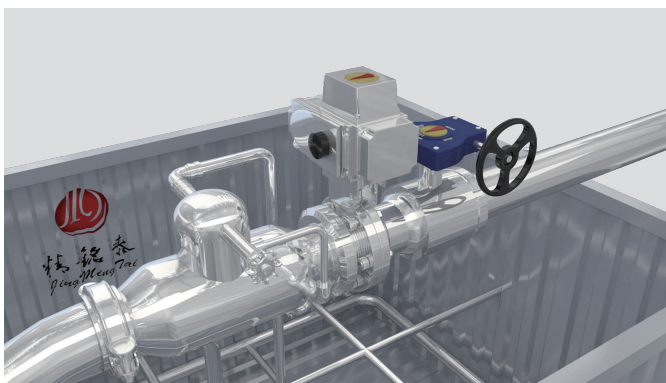
### 不锈钢模压全密闭人孔

波浪式®无内拉筋不锈钢水箱配置的不锈钢模压全密闭人孔，孔口与孔盖配套反扣相连接，孔口装有硅胶垫，孔口和孔盖丝扣紧固，密码锁，确保安全、全密闭。避免了传统水箱人孔的反扣交接不严、无法保证全密闭、从而产生的污物进入水箱而发生二次污染的严重问题。



### 不锈钢稳流控制器

波浪式®无内拉筋不锈钢水箱配置的不锈钢稳流控制器使进水口的激流水通过不锈钢稳流控制器后，缓流至水箱内，水位不波动、不震荡、不起伏。克服了传统水箱因无此功能，造成浮球阀振动而产生的整体管路振荡、经常造成浮球阀损坏、跑水淹没设备间、造成重大损失等相关问题。



### 双阀体结构不锈钢过滤器遥控液压浮球阀

双阀体结构不锈钢过滤器遥控液压浮球阀，它是由不锈钢过滤器、不锈钢遥控液压浮球阀一体化而成的双阀体控制装置。不锈钢过滤器将杂质屏蔽在设备之外，并适时从排放口排出，保护设备正常运转；不锈钢遥控液压浮球阀阀体和阀芯均为不锈钢材质，阀体和阀芯为坡式连接，有效的避免了泄漏情况发生。我公司的专利产品双阀体结构不锈钢过滤器遥控液压浮球阀，可以解决传统的由单独Y型过滤器、普通浮球阀连接组成的水位控制装置存在的密闭性不好、易锈蚀、易泄漏、延长管路长度、增加占地面积、工艺复杂、多次连接、与相关管路连接复杂、美观度不好等技术问题。双阀体结构不锈钢过滤器遥控液压浮球阀和区域防泄漏报警装置、不锈钢稳流控制器、不锈钢流量控制器形成该设备的四保险。



### 水箱高压自动清洗装置

不锈钢水箱高压自动清洗装置，由不锈钢水箱高压自动清洗装置进水主管、安装在不锈钢水箱高压自动清洗装置进水主管上的不锈钢手轮式球阀、水箱高压自动清洗装置旋转清洗喷头组成。

在关闭水箱进水总阀门，放空水箱内全部水后，经过多级离心泵增压的清洗用水，通过进水主管、不锈钢手轮式球阀、旋转清洗喷头对水箱进行清洗。

可以解决传统的水箱清洗设备存在的连接管路过长、增加劳动量、水压低清洗不干净、清洗不方便、浪费水等技术问题。

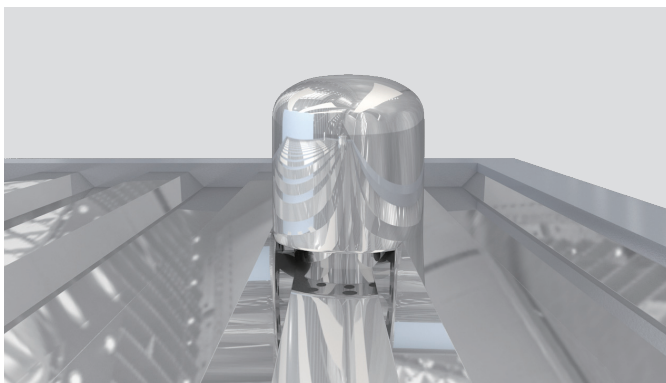
当清洗水箱或水箱出现故障需要进行维修时，可以实现不停水清洗或维修。

### 波浪式®无内拉筋不锈钢水箱定时循环控制

在市政压力稳定的情况下，控制系统中还设有定时循环切换控制，即每日设定双水源定时切换功能、水箱内设电子数显液位传感器，精确控制水箱水位，当水位下降至设定的最低水位时，水箱阀门自动打开开始进水；当水位上升至设定的最高水位时，水箱阀门自动关闭停止进水，增加水箱内水的流动性，完全循环杜绝死水层，确保箱内水质的新鲜；水箱进水口和出水口分别设置在水箱对角线上下两端，形成自然对流；另外水箱内部设置有多多个枝状取水点，多点取水，不会产生死水。



## 波浪式无内拉筋不锈钢水箱分部介绍



### 不锈钢透气帽

波浪式®无内拉筋不锈钢水箱配置的不锈钢透气帽内部采用多层高纯度碳纤维材料，过滤性、安全性极佳。解决了传统水箱透气帽内部无填充物易进入污物、不安全、不卫生、产生二次污染的通病。



### 不锈钢泳式扶梯

波浪式®无内拉筋不锈钢水箱配置的不锈钢泳式扶梯借鉴了人体力学原理，上部为半圆形和水箱顶部连接，弥补了传统水箱直立式扶梯，人员登上到上部后无处支撑和扶助易坠落的缺陷。



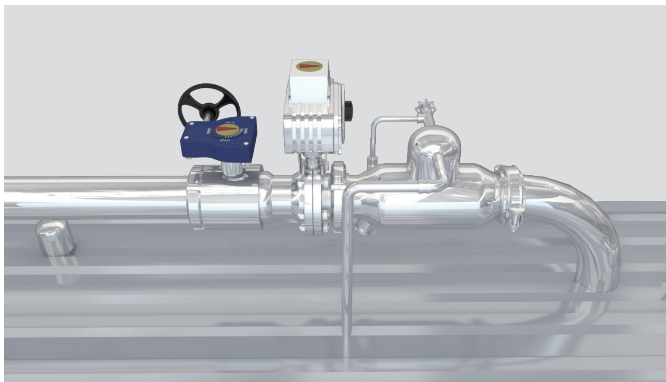
### 不锈钢水箱底座

水箱底座采用不锈钢型材，与同为不锈钢材质的水箱底板焊接，更加牢固、耐用、可靠、耐锈蚀，产品整体效果更加美观和谐，延长水箱使用寿命。确保在湿度较大的泵房内仍然可以最大限度的长时间保证设备及泵房的干净整洁



### 不锈钢磁翻板水位计

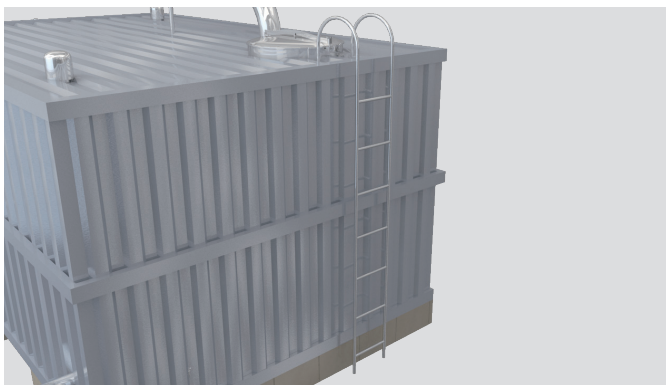
波浪式®无内拉筋不锈钢水箱配置的不锈钢磁翻板水位计与传统的有机玻璃管液位计比较，具有数值反映清晰、直观、美观、不渗漏、不损坏的特点。弥补了传统水箱有机玻璃材质显示管，液位计数值显示模糊、污染水质、易损坏和渗漏的缺陷。



### 不锈钢流量控制器

波浪式®无内拉筋不锈钢水箱配置的与控制系统联动的不锈钢流量控制器，在不锈钢遥控液压浮球阀因故失灵的情况下，水箱进水端流量控制器可根据水位自动关闭和开启，杜绝安全隐患。避免了传统水箱，因浮球阀失灵，水箱跑水，给用户造成不可弥补的损失。此功能和区域防泄漏报警装置、不锈钢稳流控制器、双阀体结构不锈钢过滤器遥控液压浮球阀，形成该设备的四保险，充分体现了波浪式无内拉筋不锈钢水箱的设计和生产厂家以用户利益为最高利益，确保安全供水的企业宗旨。

## 波浪式无内拉筋不锈钢水箱分部介绍



### 不锈钢抱箍

水箱中部四周安装有不锈钢抱箍，和水箱融为一体，更加牢固、美观。



### 波浪式®无内拉筋不锈钢水箱上沿

波浪式®无内拉筋不锈钢水箱上沿，增加装饰边框，不仅美观大方，易清洁，而且增加强度。



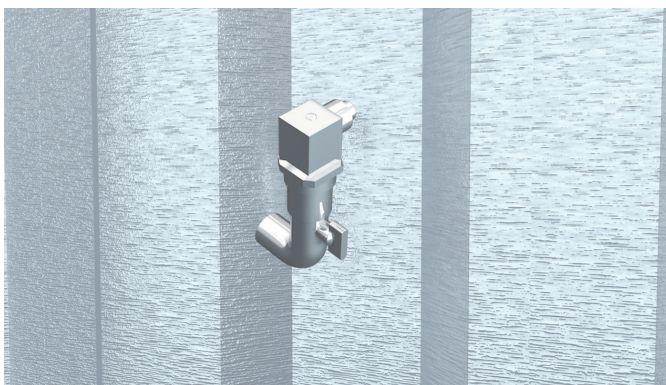
### 波浪式®无内拉筋不锈钢水箱溢流管口

波浪式®无内拉筋不锈钢水箱溢流口和溢流管均为不锈钢材质，无论在水中浸泡还是和空气接触，都不会产生锈蚀，即美观又延长了使用寿命。



### 不锈钢消毒器预留接口

波浪式®无内拉筋不锈钢水箱配置的不锈钢消毒器预留接口，在为水质较差地区加装消毒器时，不再重新改装设备，直接接入消毒器即可，简便易行（可选）。



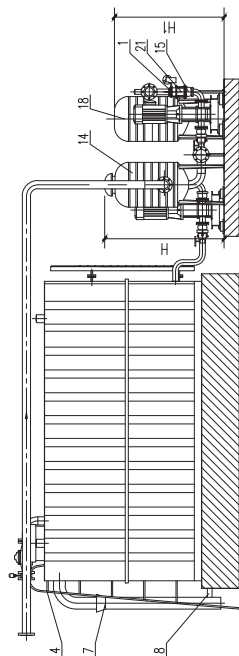
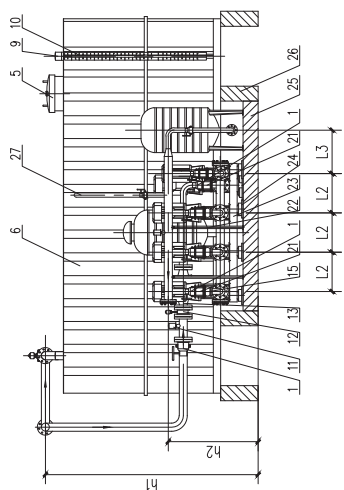
### 不锈钢通信接口

波浪式®无内拉筋不锈钢水箱配置的不锈钢通信接口，采用卡扣连接，拆卸方便，在检修液位控制装置时简单、方便、安全。

### 波浪式®无内拉筋不锈钢水箱板及无内拉筋设计

因为波浪式®无内拉筋不锈钢水箱侧板、底板、顶板均为统一波浪形结构整板、通体上下厚度一致，板面加强筋贯通整个板体，加强筋密度更大，同等厚度的材料比传统水箱，强度更大、抗压更强。因为侧板为一整体板体，所以没有十字焊缝，更加抗压。和传统水箱比较焊接长度至少减少50%以上，为此波浪式®无内拉筋不锈钢水箱的腐蚀性渗漏就减少了50%以上，安全性不言而喻。波浪式水箱板上下为一通体，没有翻边，不存污物，光滑易清洗。波浪式无内拉筋不锈钢水箱内部没有拉筋，结构最简单，清洗最容易，不会发生焊缝腐蚀后水箱爆裂。从而为提高现场组装速度和确保水箱质量提供了有力的保障。





侧面图

技术说明:

- 1、设备具有远程视频、音频、数据实时监控功能，设备间应预留网络接口；
- 2、设备智能控制系统：变频器、人机界面、PLC 等电器元件采用富士电机或施耐德品牌，压力传感器采用丹佛斯或施耐德进口品牌；
- 3、设备电源线缆应敷设预埋线管与设备控制柜连线。（线路图由设备厂家提供）；
- 4、设备配置不锈钢手轮式快装球阀、低阻力截止止回阀、管件（螺栓、螺母、垫片、弹簧垫等）均为食品级 304 不锈钢，设备过流三通采用锻铸技术，无应力过流工艺，设备所有阀门管件采用目动化等离子焊接，单面焊接双面成形；
- 5、设备底座采用不锈钢型材结构；
- 6、不锈钢调峰水箱采用无内拉筋耐压式波浪形工艺结构。
- 7、不锈钢立式多级泵采用格兰富、威乐品牌、精铭泰品牌；
- 8、水泵房应设防滑地毯、楼梯、防火门、通风设施、集水坑或地漏，地面应有 3% 的坡度向集水坑。
- 9、水箱采用立式无内拉筋不锈钢水箱（依据国家建筑标准设计图集 12S101）《矩形水箱》。

### 精铭泰牌JZX型箱式无负压管网叠压给水设备配置表

编号	名称	备注	编号	名称	备注	编号	名称	备注
1	不锈钢手轮式球阀		11	流量压力传感器		21	不锈钢阻力旋启式止回阀	
2	不锈钢流量控制阀		12	不锈钢流量控制阀		22	不锈钢管道支撑	
3	不锈钢过滤减压阀	一体机	13	不锈钢过滤减压阀	一体机	23	不锈钢型衬基及减振器	
4	不锈钢减压阀		14	不锈钢减压阀	无负压压力缓冲罐	24	波纹无内拉筋不锈钢水箱型材底架	
5	全密闭检查孔		15	不锈钢嵌头		25	水泵机组混凝土基础 (甲方自建)	
6	波纹无内拉筋不锈钢调峰水箱		16	不锈钢立式多级泵		26	水箱混凝土基础 (甲方自建)	
7	不锈钢溢流管		17	节能小流量增压泵		27	自动清洗装置水箱进水管	
8	不锈钢泄水管 (自带球阀)		18	不锈钢隔膜增压罐		28	智能化控制柜 (配套)	
9	防爆器 (空气滤清器)		19	出水不锈钢法兰接口				
10	不锈钢磁翻板水位计		20	智能增压泵				

精铭泰牌JZX型箱式无负压管网叠压给水设备安装尺寸表-1

序号	设备型号	设备参数			主泵			小流量泵			缓冲罐尺寸			进水管高度		设备外形尺寸			气压罐尺寸			设备进水管管径			设备内间距	
		流量 M³/h	扬程 M		流量 M³/h	扬程 M	数量 台	流量 M³/h	扬程 M	数量 台	Φ mm	H mm	数量 台	h1 mm	h2 mm	L1 mm	W1 mm	Ø1 mm	H1 mm	DN1 mm	DN2 mm	DN3 mm	L2 mm	L3 mm		
1	JZXB-□-8-28-1.5-2	8	28	8	28	2	2	/	/	/	600	1700	1	中 心 高 于 水 箱 顶 300 mm												450
2	JZXB-□-8-37-1.5-2	8	37	8	37	2	2	/	/	/	600	1700	1													450
3	JZXB-□-8-48-2.2-2	8	48	8	48	2	2	/	/	/	600	1700	1													450
4	JZXB-□-8-56-2.2-2	8	56	8	56	2	2	/	/	/	600	1700	1													450
5	JZXB-□-8-66-3.0-2	8	66	8	66	2	2	/	/	/	600	1700	1													450
6	JZXB-□-10-31-1.5-2	10	31	10	31	2	2	/	/	/	600	1700	1													450
7	JZXB-□-10-49-2.2-2	10	49	10	49	2	2	/	/	/	600	1700	1													450
8	JZXB-□-10-58-3.0-2	10	58	10	58	2	2	/	/	/	600	1700	1													450
9	JZXB-□-10-65-3.0-2	10	65	10	65	2	2	/	/	/	600	1700	1													450
10	JZXB-□-10-72-4.0-2	10	72	10	72	2	2	/	/	/	600	1700	1													450
11	JZXB-□-12-26-1.52	12	26	12	26	2	2	/	/	/	600	1700	1													450
12	JZXB-□-12-38-2.2-2	12	38	12	38	2	2	/	/	/	600	1700	1													450
13	JZXB-□-12-51-3.0-2	12	51	12	51	2	2	/	/	/	600	1700	1													450
14	JZXB-□-12-64-4.0-2	12	64	12	64	2	2	/	/	/	600	1700	1													450
15	JZXB-□-12-77-5.5-2	12	77	12	77	2	2	/	/	/	600	1700	1													450

注：因选型表版面有限，流量、扬程、水泵台数、数据仅供参考。水箱尺寸根据项目实际情况，依据《建筑给排水设计规范》设计“□”为水箱容积，依据设计最大小时用水量的50-80%确定。

精铭泰牌JZX型箱式无负压管网叠压给水设备安装尺寸表-2

序号	设备型号	设备参数		主泵			小流量泵			缓冲罐尺寸			进水管高度			设备外形尺寸			气压罐尺寸			设备进水管管径			设备内间距	
		流量 M³/h	扬程 M	流量 M³/h	扬程 M	数量 台	流量 M³/h	扬程 M	数量 台	Φ mm	H mm	数量 台	h1 mm	h2 mm	L1 mm	W1 mm	Φ1 mm	H1 mm	DN1 mm	DN2 mm	DN3 mm	L2 mm	L3 mm			
16	JZXB-□-16-36-3.0-2/1	16	36	16	36	2	2	2	1	600	1700	16	中 心 高 于 水 箱 顶 300 mm	850	2200	1600	600	1500	100	100	100	500	550			
17	JZXB-□-16-48-4.0-2/1	16	48	16	48	2	2	2	1	600	1700	17		850	2200	1600	600	1500	100	100	100	500	550			
18	JZXB-□-16-58-5.5-2/1	16	58	16	58	2	2	2	1	600	1700	18		850	2200	1600	600	1500	100	100	100	500	550			
19	JZXB-□-16-70-5.5-2/1	16	70	16	70	2	2	2	1	600	1700	19		850	2200	1600	600	1500	100	100	100	500	550			
20	JZXB-□-16-96-7.5-2/1	16	96	16	96	2	2	2	1	600	1700	20		850	2200	1600	600	1500	100	100	100	500	550			
21	JZXB-□-24-31-4.0-2/1	24	31	24	31	2	3	3	1	600	1700	21		850	2200	1600	600	1500	100	100	100	500	550			
22	JZXB-□-24-52-7.5-2/1	24	52	24	52	2	3	3	1	600	1700	22		850	2200	1600	600	1500	100	100	100	500	550			
23	JZXB-□-24-73-11-2/1	24	73	24	73	2	3	3	1	600	1700	23		850	2200	1600	600	1500	100	100	100	500	550			
24	JZXB-□-24-85-11-2/1	24	85	24	85	2	3	3	1	600	1700	24	850	2200	1600	600	1500	100	100	100	500	550				
25	JZXB-□-24-105-15-2/1	24	105	24	105	2	3	3	1	600	1700	25	850	2200	1600	600	1500	100	100	100	500	550				
26	JZXB-□-32-37-3.0-3/1	32	37	32	37	3	2	2	1	600	1700	26	850	2600	1600	600	1500	100	100	100	525	550				
27	JZXB-□-32-50-4.0-3/1	32	50	32	50	3	2	2	1	600	1700	27	850	2600	1600	600	1500	100	100	100	525	550				
28	JZXB-□-32-66-5.5-3/1	32	66	32	66	3	2	2	1	600	1700	28	850	2600	1600	600	1500	100	100	100	525	550				
29	JZXB-□-32-85-7.5-3/1	32	85	32	85	3	2	2	1	600	1700	29	850	2600	1600	600	1500	100	100	100	525	550				
30	JZXB-□-32-100-7.5-3/1	32	100	32	100	3	2	2	1	600	1700	30	850	2600	1600	600	1500	100	100	100	525	550				
31	JZXB-□-40-36-4.0-3/1	40	36	40	36	3	2	2	1	800	1800	31	950	2600	1800	600	1500	100	100	100	525	550				
32	JZXB-□-40-58-5.5-3/1	40	58	40	58	3	2	2	1	800	1800	32	950	2600	1800	600	1500	100	100	100	525	550				

注：因选型表版面有限，流量、水泵台数、数据仅供参考。根据项目实际情况，依据《建筑给排水设计规范》设计“□”为水箱容积，依据设计最大小时用水量的 50-80% 确定。



精铭泰牌JZX型箱式无负压管网叠压给水设备安装尺寸表-3

序号	设备型号	设备参数		主泵			小流量泵			缓冲罐尺寸			进水管高度		设备外形尺寸			气压罐尺寸			设备进水管管径			设备内间距	
		流量 M³/h	扬程 M	流量 M³/h	扬程 M	数量 台	流量 M³/h	扬程 M	数量 台	Φ mm	H mm	数量 台	h1 mm	h2 mm	L1 mm	W1 mm	Φ1 mm	H1 mm	DN1 mm	DN2 mm	DN3 mm	L2 mm	L3 mm		
33	JZXB-□-40-79-7.5-3/1	40	79	40	79	3	2	79	1	800	1800	1	中 心 高 于 水 箱 顶 300 mm	950	2600	1800	600	1500	100	100	100	525	550		
34	JZXB-□-40-100-11-3/1	40	100	40	100	3	2	100	1	800	1800	1		950	2600	1800	600	1500	100	100	100	525	550		
35	JZXB-□-40-108-11-3/1	40	108	40	108	3	2	108	1	800	1800	1		950	2600	1800	600	1500	100	100	100	525	550		
36	JZXB-□-54-32-5.5-3/1	54	32	54	32	3	3	32	1	800	1800	1		950	2800	1800	750	1700	100	100	100	525	650		
37	JZXB-□-54-42-7.5-3/1	54	42	54	42	3	3	42	1	800	1800	1		950	2800	1800	750	1700	100	100	100	525	650		
38	JZXB-□-54-78-11-3/1	54	78	54	78	3	3	78	1	800	1800	1	950	2800	1800	750	1700	100	100	100	525	650			
39	JZXB-□-54-96-15-3/1	54	96	54	96	3	3	96	1	800	1800	1	950	2800	1800	750	1700	100	100	100	525	650			
40	JZXB-□-54-115-15-3/1	54	115	54	115	3	3	115	1	800	1800	1	950	2800	1800	750	1700	100	100	100	525	650			
41	JZXB-□-70-35-5.5-3/1	70	35	70	35	3	4	35	1	800	1800	1	950	2800	1800	750	1700	100	100	100	525	650			
42	JZXB-□-70-68-11-3/1	70	68	70	68	3	4	68	1	800	1800	1	950	2800	1800	750	1700	100	100	100	525	650			
43	JZXB-□-70-85-15-11-3/1	70	85	70	85	3	4	85	1	800	1800	1	950	2800	1800	750	1700	100	100	100	525	650			
44	JZXB-□-70-100-15-3/1	70	100	70	100	3	4	100	1	800	1800	1	950	2800	1800	750	1700	100	100	100	525	650			
45	JZXB-□-70-115-18.5-3/1	70	115	70	115	3	4	115	1	800	1800	1	950	2800	1800	750	1700	100	100	100	525	650			
46	JZXB-□-90-37-11-3/1	90	37	90	37	3	5	37	1	800	1800	1	950	2800	1800	750	1700	100	100	100	525	650			
47	JZXB-□-90-60-15-3/1	90	60	90	60	3	5	60	1	800	1800	1	950	2800	1800	750	1700	100	100	100	525	650			
48	JZXB-□-90-88-18.5-3/1	90	88	90	88	3	5	88	1	800	1800	1	950	2800	1800	750	1700	100	100	100	525	650			

注：因选型表版面有限，流量、扬程、水泵台数、数据仅供参考。根据项目实际情况，依据《建筑给排水设计规范》设计“□”为水箱容积，依据设计最大小时用水量的50-80%确定。

精铭泰牌JZX型箱式无负压管网叠压给水设备安装尺寸表-4

序号	设备型号	设备参数		主泵			小流量泵			缓冲罐尺寸			进水管高度		设备外形尺寸			气压罐尺寸			设备进水管管径			设备内间距	
		流量 M³/h	扬程 M	流量 M³/h	扬程 M	数量 台	流量 M³/h	扬程 M	数量 台	Φ mm	H mm	数量 台	h1 mm	h2 mm	L1 mm	W1 mm	Φ1 mm	H1 mm	DN1 mm	DN2 mm	DN3 mm	L2 mm	L3 mm		
49	JZXB-□-90-105-22-3/1	90	106	90	106	3	5	106	1	800	1800	1	中 心 高 于 水 箱 顶 300mm	950	1800	750	1700	100	100	100	525	650			
50	JZXB-□-90-118-22-3/1	90	118	90	118	3	5	118	1	800	1800	1		950	1800	750	1700	100	100	100	525	650			
51	JZXB-□-100-32-7.5-3/1	100	32	100	32	3	5	32	1	1000	2200	1		1050	2000	750	1700	100	100	100	525	650			
52	JZXB-□-100-43-11-3/1	100	43	100	43	3	5	43	1	1000	2200	1		1050	2000	750	1700	100	100	100	525	650			
53	JZXB-□-100-54-15-3/1	100	54	100	54	3	5	54	1	1000	2200	1		1050	2000	750	1700	100	100	100	525	650			
54	JZXB-□-100-65-15-3/1	100	65	100	65	3	5	65	1	1000	2200	1	1050	2000	750	1700	100	100	100	525	650				
55	JZXB-□-100-90-18.5-3/1	100	90	100	90	3	5	90	1	1000	2200	1	1050	2000	750	1700	100	100	100	525	650				
56	JZXB-□-111-35-7.5-4/1	111	35	111	35	4	4	35	1	1000	2200	1	1050	2000	750	1700	150	150	150	550	650				
57	JZXB-□-111-63-11-4/1	111	63	111	63	4	4	63	1	1000	2200	1	1050	2000	750	1700	150	150	150	550	650				
58	JZXB-□-111-85-15-4/1	111	85	111	85	4	4	85	1	1000	2200	1	1050	2000	750	1700	150	150	150	550	650				
59	JZXB-□-111-108-18.5-4/1	111	108	111	108	4	4	108	1	1000	2200	1	1050	2000	750	1700	150	150	150	550	650				
60	JZXB-□-111-118-22-4/1	111	118	111	118	4	4	118	1	1000	2200	1	1050	2000	750	1700	150	150	150	550	650				
61	JZXB-□-126-35-7.5-4/1	126	35	126	35	4	5	35	1	1000	2200	1	1050	2000	750	1700	150	150	150	550	650				
62	JZXB-□-126-68-15-4/1	126	68	126	68	4	5	68	1	1000	2200	1	1050	2000	750	1700	150	150	150	550	650				
63	JZXB-□-126-85-18.5-4/1	126	85	126	85	4	5	85	1	1000	2200	1	1050	2000	750	1700	150	150	150	550	650				
64	JZXB-□-126-100-18.5-4/1	126	100	126	100	4	5	100	1	1000	2200	1	1050	2000	750	1700	150	150	150	550	650				

注：因选型表版面有限，流量、水泵台数、数据仅供参考。根据项目实际情况，依据《建筑给排水设计规范》设计“□”为水箱容积，依据设计最大小时用水量的 50-80% 确定。

精铭泰牌JZX型箱式无负压管网叠压给水设备安装尺寸表-5

序号	设备型号	设备参数		主泵			小流量泵			缓冲罐尺寸			进水管高度		设备外形尺寸			气压罐尺寸			设备进水管管径			设备内间距	
		流量 M³/h	扬程 M	流量 M³/h	扬程 M	数量 台	流量 M³/h	扬程 M	数量 台	Φ mm	H mm	数量 台	h1 mm	h2 mm	L1 mm	W1 mm	Φ1 mm	H1 mm	DN1 mm	DN2 mm	DN3 mm	L2 mm	L3 mm		
65	JZXB-□-126-115-22-4/1	126	115	126	115	4	5	115	1	1000	2200	1	中 心 高 于 水 箱 顶 300 mm	1050	2600	2000	/	/	150	150	150	550	/		
66	JZXB-□-150-37-7.5-4/1	150	37	150	37	4	5	37	1	1000	2200	1		1050	2600	2000	/	/	150	150	150	550	/		
67	JZXB-□-150-60-15-4/1	150	60	150	60	4	5	60	1	1000	2200	1		1050	2600	2000	/	/	150	150	150	550	/		
68	JZXB-□-150-88-18.5-4/1	150	88	150	88	4	5	88	1	1000	2200	1		1050	2600	2000	/	/	150	150	150	550	/		
69	JZXB-□-150-105-22-4/1	150	105	150	105	4	5	105	1	1000	2200	1		1050	2600	2000	/	/	150	150	150	550	/		
70	JZXB-□-150-118-22-4/1	150	118	150	118	4	5	118	1	1000	2200	1		1050	2600	2000	/	/	150	150	150	550	/		
71	JZXB-□-180-37-11-4/1	180	37	180	37	4	6	37	1	1000	2200	1		1050	2600	2000	/	/	200	200	200	550	/		
72	JZXB-□-180-60-18.5-4/1	180	60	180	60	4	6	60	1	1000	2200	1		1050	2600	2000	/	/	200	200	200	550	/		
73	JZXB-□-180-88-30-4/1	180	88	180	88	4	6	88	1	1000	2200	1	1050	2600	2000	/	/	200	200	200	550	/			
74	JZXB-□-180-105-30-4/1	180	105	180	105	4	6	105	1	1000	2200	1	1050	2600	2000	/	/	200	200	200	550	/			
75	JZXB-□-180-120-37-4/1	180	120	180	120	4	6	120	1	1000	2200	1	1050	2600	2000	/	/	200	200	200	550	/			
76	JZXB-□-240-37-15-4/1	240	37	240	37	4	8	37	1	1000	2200	1	1050	2600	2000	/	/	200	200	200	550	/			
77	JZXB-□-240-63-22-4/1	240	63	240	63	4	8	63	1	1000	2200	1	1050	2600	2000	/	/	200	200	200	550	/			
78	JZXB-□-240-90-30-4/1	240	90	240	90	4	8	90	1	1000	2200	1	1050	2600	2000	/	/	200	200	200	550	/			
79	JZXB-□-240-103-37-4/1	240	103	240	103	4	8	103	1	1000	2200	1	1050	2600	2000	/	/	200	200	200	550	/			
80	JZXB-□-240-115-37-4/1	240	115	240	115	4	8	115	1	1000	2200	1	1050	2600	2000	/	/	200	200	200	550	/			

注：因选型表版面有限，流量、扬程、水泵台数、数据仅供参考。根据项目实际情况，依据《建筑给排水设计规范》设计“□”为水箱容积，依据设计最大小时用水量的 50-80% 确定。



## 售后服务承诺

北京精铭泰工程技术开发有限公司本着“优质、高效、节能、环保”的理念，为您提供“最新的技术、最优的产品、最好的服务”并向您郑重承诺：

- 一、我们免费为客户提供技术咨询，派遣专业人员进行现场考察，依据项目实际情况，为客户提供最优的方案。
- 二、我公司将派专业人员进行现场安装、调试，以保证设备安全正常运转。
- 三、设备在保修期内，公司免费维修（人为损坏或不可抗拒因素除外）；保修期满后，进行终身维护。
- 四、公司定期对客户进行回访，征求您的意见和建议，以便为您提供更加优质的服务。
- 五、我公司将为广大用户提供优化设计的崭新产品；各类住宅、老旧小区、企事业单位、大专院校、医院、部队、酒店、大型综合体的无负压、箱式无负压、水箱变频供水设备、罐式变频调速给水设备、污水提升设备、油水分离设备、城市区域加压泵站改造、升级换代产品；水箱清洗消毒；设备长期维护、维修、保养；代办卫生许可证申办、年检、延续及公共维修基金申请等服务。

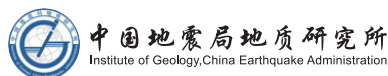
免费咨询电话：400-616-2252

咨询电话：010-84392252/84392253/84392231/84393788

投诉电话：13911223909



## 合作伙伴及业绩（部分）



专利产品 仿冒必究

# 北京精铭泰工程技术有限公司

BEIJING JINGMINGTAI ENGINEERING & TECHNICAL DEVELOPMENT CO., LTD

地 址：北京市朝阳区金盏乡黎各庄工业园区

邮 编：100018

免费咨询电话：400-616-2252

电 话：010-84392252 / 84392253 / 84392231 / 84393788

传 真：010-84392252-8008

销售咨询：13911551658 / 13911223909 / 18611956997

网 址：[www.jingmingtai.com](http://www.jingmingtai.com)

邮 箱：[jmt@jingmingtai.com](mailto:jmt@jingmingtai.com)

行业盛世 你我有责 精于细 铭于心 泰通达！

注：随着科技的进步，产品会随时升级换代，本资料图片仅供参考，以实物为准，本公司保留对本资料的最终解释权，如有变更，恕不另行通知。