



行业盛世 你我有责
精于细·铭于心·泰通达

精铭泰牌JMT型波浪式无内拉筋不锈钢水箱



北京精铭泰工程技术开发有限公司

BEIJING JINGMINGTAI ENGINEERING & TECHNICAL DEVELOPMENT CO.LTD



微信公众号



网站二维码

企业简介

创立于九十年代的北京精铭泰工程技术开发有限公司，是集科研、设计、开发、生产、营销、服务于一体的水泵、压力容器、专业给、排水、污水提升、隔油分离设备制造企业。

公司拥有在同行业领先的大台面大吨位液压机、波浪式水箱生产流水线、大补偿量水罐生产设备、压力容器生产线、水泵生产线、水泵及供水设备试验验收平台、全自动大型进口等离子焊接设备、数控加工中心、联合冲剪机、数控液压剪切机、数控液压成型机、抛光机、喷砂机近百台套自动化、现代化加工设备。具备了供水设备、排水设备、水净化、水处理、压力容器、水泵等生产能力。

公司现生产十大系列百余种规格产品：无负压（无吸程）管网增压稳流给水设备、罐式变频调速供水设备、箱式无负压管网叠压给水设备、微机控制变频调速供水设备、波浪式无内拉筋不锈钢水箱、波浪式不锈钢水箱、组合式不锈钢水箱、JMT消毒设备、JWZ波浪式污水提升设备、YBDT远程监控功能—波浪式多级隔油（油水分离）设备、城市区域加压泵站、波浪式承压节能隔膜气压罐及城市自来水监控管理系统。

公司享有：无负压供水设备、压力缓冲罐、隔油提升设备、波浪式水箱、波浪式给排水承压储水调节容器（隔膜气压罐）、水泵支座、双阀体结构控制装置、水箱自动清洗装置、密闭式阀门、快装式软接装置、隔油提升设备自动清洗装置、全密闭物液分离装置、全密闭多级油水分离设备、低阻力球状止回装置、加强型供排水管网中的水箱、快装式盲板、水箱高压自动清洗装置、二次供水储水箱、多功能水箱、自循环流量控制水箱、水箱水质观察功能等多项国家专利。

拥有精铭泰、波浪形、波浪式、波浪氏等水泵、供水设备、水产品零部件等全系列注册商标。

公司具有国际标准化组织的ISO9001：2008质量管理体系认证证书；BS OHSAS18001：2007职业健康安全管理体系认证证书、ISO14001：2004环境管理体系认证证书、中国国家强制产品认证证书；中国节能产品认证证书；高新技术企业、中国诚信企业、国家AAA级信用认证、全国建筑给水排水行业名牌；全国建筑给水排水行业突出贡献企业；拥有独立知识产权；独家先进生产工艺，并获得多项国家专利；是全国政府采购指定供应商和全国主要省、市、自治区自来水公司的入网单位。

公司是12S101《矩形给水箱》、16S708《餐饮废水隔油设备选用与安装》、《污水提升设备》、12S109《叠压（无负压）供水设备选用与安装》、16S211《高位消防贮水箱选用及安装》、《管网叠压供水设备》等国家标准及图集的参编单位，《罐式变频调速给水设备》、《波浪式无内拉筋不锈钢水箱》标准起草单位。

公司连续二十年营业额快速平稳增长、覆盖全国的营销服务体系、总部占地20000余平方米、10000余平方米生产车间、近百台套大型专业生产设备、200余名员工、80余名高素质的专业研发和技术人员；并与国内多家科研院所、大专院校建立了长期的合作关系；是众多国际、国内大型知名企业的产品授权代理机构和产品使用单位。

专家一致认为：北京精铭泰是新技术的发明者、新工艺的创造者、新产品的成功者、新市场的开拓者、性价比的超值者、行业最具成长力品牌、二次供水行业的隐形冠军。

公司以专家的眼、执著的心，在二次供水、排水行业倡导并实践智能、高效、节能、环保的理念，为您提供最新的技术、最优的产品、最廉的价格、最好的服务。

我公司将为广大用户提供优化设计的崭新产品；各类住宅、老旧小区、企事业单位、大专院校、医院、部队、酒店、大型综合体的无负压、箱式无负压、水箱变频供水设备、罐式变频调速给水设备、污水提升设备、油水分离设备、城市区域加压泵站改造、升级换代产品；水箱清洗消毒；设备长期维护、维修、保养；代办卫生许可证申办、年检、延续及公共维修基金申请等服务。

让我们携手，给我们机会、我们还您奇迹！

精
铭
泰



波浪式无内拉筋不锈钢水箱产品概述及特点

市场上现有的不锈钢水箱分为组合式、肋板式、波浪式三种，内部存在纵横密布大量的拉筋，增加焊接数量和长度，工艺复杂，清洗时难度很大；拉筋增加，焊缝就增加，极易发生腐蚀后水箱爆裂，拉筋为角钢，易存大量污物，极不易清洗，在清洗时也易划伤操作者。

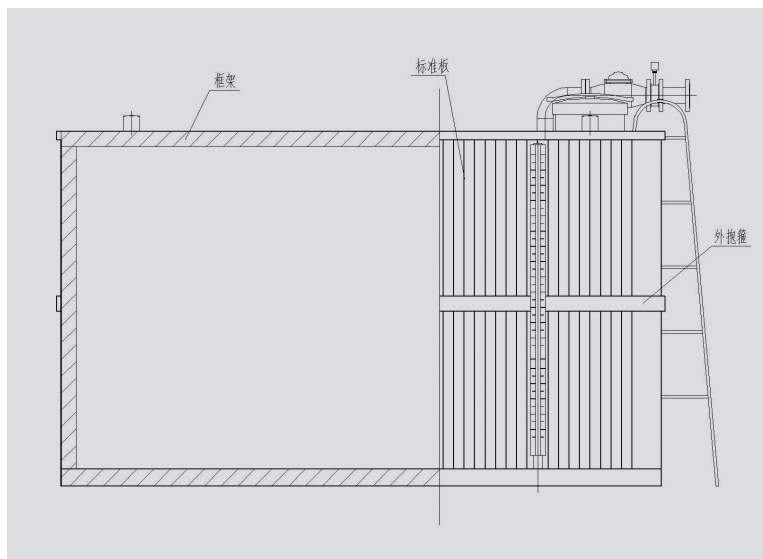
我公司生产的波浪式无内拉筋不锈钢水箱由水箱框架、内立柱或外吊杆、外抱箍、焊接在框架上的标准板组成；其特征在于：标准板与水箱框架焊接、内部靠内立柱或外吊杆支撑、外部靠外抱箍稳固。内部没有纵横交错的拉筋。

根据需要依据容积大小波浪式无内拉筋水箱也可制作无框架、无内立柱、无内拉筋水箱。



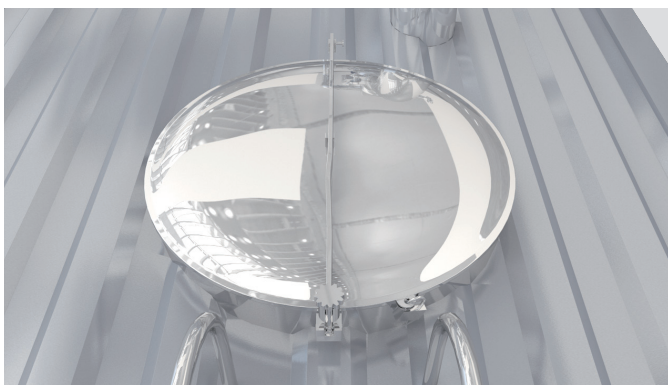
由于波浪式无内拉筋不锈钢水箱上下为通体板块、厚度一致，无十字焊缝，所以波浪式无内拉筋不锈钢水箱的焊缝数量和长度比传统水箱的焊缝数量和长度要少得多。因此它内部的结构最简单，清洗最容易，不会发生焊缝腐蚀后水箱爆裂。从而为提高现场组装速度和确保水箱质量提供了有力的保障。解决了传统水箱加工工艺复杂、质量无法保证、不易清洗、污染水质、等技术问题。

波浪式无内拉筋不锈钢水箱运用新的设备、技术、工艺，从加强筋数量、侧、顶、底板结构、现场组装、整体美感、功能配置等方面，弥补了传统水箱强度不够、内部结构复杂、现场组装繁琐、加工工艺落后、安全性缺陷等诸多不足，波浪式无内拉筋不锈钢水箱是一种崭新的安全型、节能型、二次供水用贮水容器。



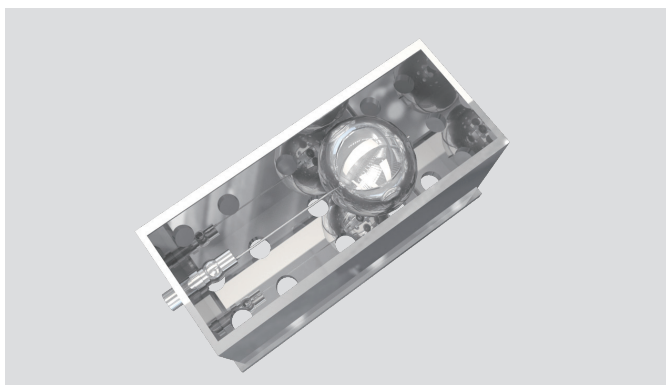
波浪式无内拉筋不锈钢水箱剖视图

波浪式无内拉筋不锈钢水箱分部介绍



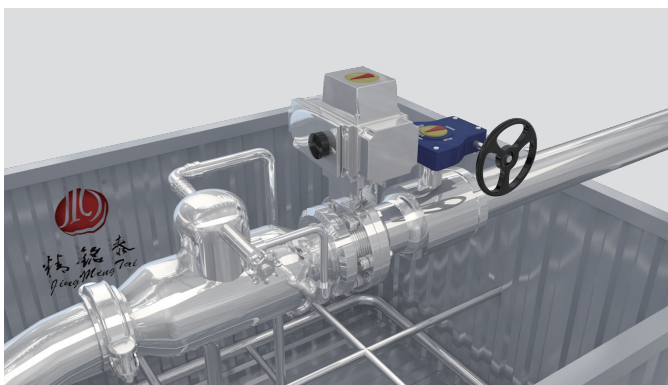
不锈钢模压全密闭人孔

波浪式®无内拉筋不锈钢水箱配置的不锈钢模压全密闭人孔，孔口与孔盖配套反扣相连接，孔口装有硅胶垫，孔口和孔盖丝扣紧固，密码锁，确保安全、全密闭。避免了传统水箱人孔的反扣交接不严、无法保证全密闭、从而产生的污物进入水箱而发生二次污染的严重问题。



不锈钢稳流控制器

波浪式®无内拉筋不锈钢水箱配置的不锈钢稳流控制器使进水口的激流水通过不锈钢稳流控制器后，缓流至水箱内，水位不波动、不震荡、不起伏。克服了传统水箱因无此功能，造成浮球阀振动而产生的整体管路振荡、经常造成浮球阀损坏、跑水淹没设备间、造成重大损失等相关问题。



双阀体结构不锈钢过滤器遥控液压浮球阀

双阀体结构不锈钢过滤器遥控液压浮球阀，它是由不锈钢过滤器、不锈钢遥控液压浮球阀一体化而成的双阀体控制装置。不锈钢过滤器将杂质屏蔽在设备之外，并适时从排放口排出，保护设备正常运转；不锈钢遥控液压浮球阀阀体和阀芯均为不锈钢材质，阀体和阀芯为坡式连接，有效的避免了泄漏情况发生。我公司的专利产品双阀体结构不锈钢过滤器遥控液压浮球阀，可以解决传统的由单独Y型过滤器、普通浮球阀连接组成的水位控制装置存在的密闭性不好、易锈蚀、易泄漏、延长管路长度、增加占地面积、工艺复杂、多次连接、与相关管路连接复杂、美观度不好等技术问题。双阀体结构不锈钢过滤器遥控液压浮球阀和区域防泄漏报警装置、不锈钢稳流控制器、不锈钢流量控制器形成该设备的四保险。



水箱高压自动清洗装置

不锈钢水箱高压自动清洗装置，由不锈钢水箱高压自动清洗装置进水主管、安装在不锈钢水箱高压自动清洗装置进水主管上的不锈钢手轮式球阀、水箱高压自动清洗装置旋转清洗喷头组成。

在关闭水箱进水总阀门，放空水箱内全部水后，经过多级离心泵增压的清洗用水，通过进水主管、不锈钢手轮式球阀、旋转清洗喷头对水箱进行清洗。

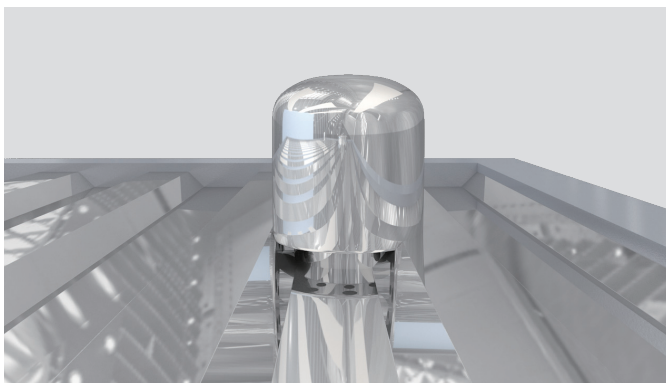
可以解决传统的水箱清洗设备存在的连接管路过长、增加劳动量、水压低清洗不干净、清洗不方便、浪费水等技术问题。

当清洗水箱或水箱出现故障需要进行维修时，可以实现不停水清洗或维修。

波浪式®无内拉筋不锈钢水箱定时循环控制

在市政压力稳定的情况下，控制系统中还设有定时循环切换控制，即每日设定双水源定时切换功能、水箱内设电子数显液位传感器，精确控制水箱水位，当水位下降至设定的最低水位时，水箱阀门自动打开开始进水；当水位上升至设定的最高水位时，水箱阀门自动关闭停止进水，增加水箱内水的流动性，完全循环杜绝死水层，确保箱内水质的新鲜；水箱进水口和出水口分别设置在水箱对角线上下两端，形成自然对流；另外水箱内部设置有多多个枝状取水点，多点取水，不会产生死水。

波浪式无内拉筋不锈钢水箱分部介绍



不锈钢透气帽

波浪式®无内拉筋不锈钢水箱配置的不锈钢透气帽内部采用多层高纯度碳纤维材料，过滤性、安全性极佳。解决了传统水箱透气帽内部无填充物易进入污物、不安全、不卫生、产生二次污染的通病。



不锈钢泳式扶梯

波浪式®无内拉筋不锈钢水箱配置的不锈钢泳式扶梯借鉴了人体力学原理，上部为半圆形和水箱顶部连接，弥补了传统水箱直立式扶梯，人员登上到上部后无处支撑和扶助易坠落的缺陷。



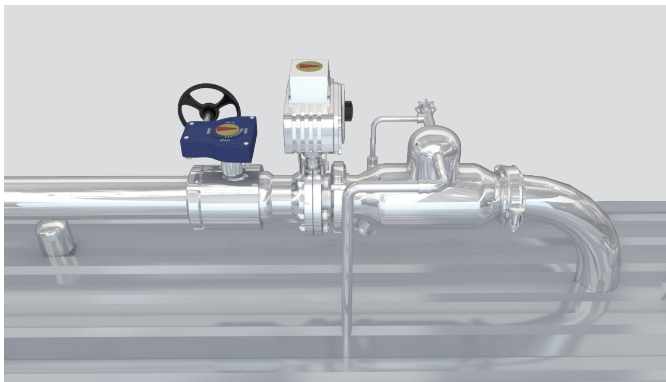
不锈钢水箱底座

水箱底座采用不锈钢型材，与同为不锈钢材质的水箱底板焊接，更加牢固、耐用、可靠、耐锈蚀，产品整体效果更加美观和谐，延长水箱使用寿命。确保在湿度较大的泵房内仍然可以最大限度的长时间保证设备及泵房的干净整洁



不锈钢磁翻板水位计

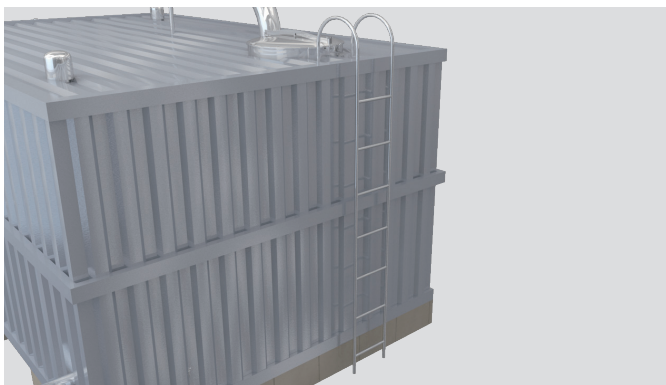
波浪式®无内拉筋不锈钢水箱配置的不锈钢磁翻板水位计与传统的有机玻璃管液位计比较，具有数值反映清晰、直观、美观、不渗漏、不损坏的特点。弥补了传统水箱有机玻璃材质显示管，液位计数值显示模糊、污染水质、易损坏和渗漏的缺陷。



不锈钢流量控制器

波浪式®无内拉筋不锈钢水箱配置的与控制系统联动的不锈钢流量控制器，在不锈钢遥控液压浮球阀因故失灵的情况下，水箱进水端流量控制器可根据水位自动关闭和开启，杜绝安全隐患。避免了传统水箱，因浮球阀失灵，水箱跑水，给用户造成不可弥补的损失。此功能和区域防泄漏报警装置、不锈钢稳流控制器、双阀体结构不锈钢过滤器遥控液压浮球阀，形成该设备的四保险，充分体现了波浪式无内拉筋不锈钢水箱的设计和生产厂家以用户利益为最高利益，确保安全供水的企业宗旨。

波浪式无内拉筋不锈钢水箱分部介绍



不锈钢抱箍

水箱中部四周安装有不锈钢抱箍，和水箱融为一体，更加牢固、美观。



波浪式®无内拉筋不锈钢水箱上沿

波浪式®无内拉筋不锈钢水箱上沿，增加装饰边框，不仅美观大方，易清洁，而且增加强度。



波浪式®无内拉筋不锈钢水箱溢流管口

波浪式®无内拉筋不锈钢水箱溢流口和溢流管均为不锈钢材质，无论在水中浸泡还是和空气接触，都不会产生锈蚀，即美观又延长了使用寿命。



不锈钢消毒器预留接口

波浪式®无内拉筋不锈钢水箱配置的不锈钢消毒器预留接口，在为水质较差地区加装消毒器时，不再重新改装设备，直接接入消毒器即可，简便易行（可选）。



不锈钢通信接口

波浪式®无内拉筋不锈钢水箱配置的不锈钢通信接口，采用卡扣连接，拆卸方便，在检修液位控制装置时简单、方便、安全。

波浪式®无内拉筋不锈钢水箱板及无内拉筋设计

因为波浪式®无内拉筋不锈钢水箱侧板、底板、顶板均为统一波浪形结构整板、通体上下厚度一致，板面加强筋贯通整个板体，加强筋密度更大，同等厚度的材料比传统水箱，强度更大、抗压更强。因为侧板为一整体板体，所以没有十字焊缝，更加抗压。和传统水箱比较焊接长度至少减少50%以上，为此波浪式®无内拉筋不锈钢水箱的腐蚀性渗漏就减少了50%以上，安全性不言而喻。波浪式水箱板上下一通体，没有翻边，不存污物，光滑易清洗。波浪式无内拉筋不锈钢水箱内部没有拉筋，结构最简单，清洗最容易，不会发生焊缝腐蚀后水箱爆裂。从而为提高现场组装速度和确保水箱质量提供了有力的保障。

售后服务承诺

北京精铭泰工程技术开发有限公司本着“优质、高效、节能、环保”的理念，为您提供“最新的技术、最优的产品、最好的服务”并向您郑重承诺：

- 一、我们免费为客户提供技术咨询，派遣专业人员进行现场考察，依据项目实际情况，为客户提供最优的方案。
- 二、我公司将派专业人员进行现场安装、调试，以保证设备安全正常运转。
- 三、设备在保修期内，公司免费维修（人为损坏或不可抗拒因素除外）；保修期满后，进行终身维护。
- 四、公司定期对客户进行回访，征求您的意见和建议，以便为您提供更加优质的服务。
- 五、我公司将为广大用户提供优化设计的崭新产品；各类住宅、老旧小区、企事业单位、大专院校、医院、部队、酒店、大型综合体的无负压、箱式无负压、水箱变频供水设备、罐式变频调速给水设备、污水提升设备、油水分离设备、城市区域加压泵站改造、升级换代产品；水箱清洗消毒；设备长期维护、维修、保养；代办卫生许可证申办、年检、延续及公共维修基金申请等服务。

免费咨询电话：400-616-2252

咨询电话：010-84392252/84392253/84392231/84393788

投诉电话：13911223909



合作伙伴及业绩（部分）



中国工商银行
INDUSTRIAL AND COMMERCIAL BANK OF CHINA



中国建设银行
China Construction Bank



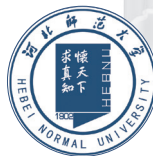
北京市仁和医院
Beijing Renhe Hospital



中国五矿集团公司
CHINA MINMETALS CORPORATION

北京服装学院
BEIJING INSTITUTE OF FASHION TECHNOLOGY

中日友好医院
CHINA-JAPAN FRIENDSHIP HOSPITAL



荣誉与资质



中国AAA级信用企业



营业执照



高新技术企业



中国建筑学会建筑给排水研究分会会员



卫生许可批件



售后服务五星级认证



中国国家强制性产品认证证书



环境管理体系认证证书



职业健康安全管理体系认证证书



质量管理体系认证证书



中国节能产品认证证书

专利产品 仿冒必究

北京精铭泰工程技术有限公司

BEIJING JINGMINGTAI ENGINEERING & TECHNICAL DEVELOPMENT CO., LTD

地 址：北京市朝阳区金盏乡黎各庄工业园区

邮 编：100018

免费咨询电话：400-616-2252

电 话：010-84392252 / 84392253 / 84392231 / 84393788

传 真：010-84392252-8008

销售咨询：13911551658 / 13911223909 / 18611956997

网 址：www.jingmingtai.com

邮 箱：jmt@jingmingtai.com

行业盛世 你我有责 精于细 铭于心 泰通达！

注：随着科技的进步，产品会随时升级换代，本资料图片仅供参考，以实物为准，本公司保留对本资料的最终解释权，如有变更，恕不另行通知。